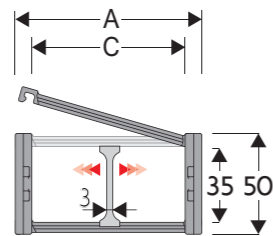


## 335L/LI/LE Catena portacavi in nylon

### Passaggio utile (D) 35 mm

Catena a maglia unica.  
Versione non apribile (335L).  
Versione con coperchietto apribile  
sull'interno raggio (335LI) o  
sull'esterno raggio (335LE).  
Possibili suddivisioni interne



Separatore	
- Sfuso	Cod. S4353
- Montato	Cod. S4353MC

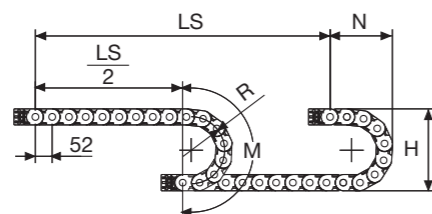
### Caratteristiche tecniche in autoportanza

Velocità	10 m/s
Accelerazione	50 m/s <sup>2</sup>

Per velocità e accelerazioni diverse consultare il nostro ufficio tecnico.

A	B	C	D	R	Peso/m	Catena
mm	mm	mm	mm	mm	kg	Codice
56,5	50	40	35	065-075-100-125-150-200	1,08	335L(LI)(LE)040 □□□ *
66,5	50	50	35	065-075-100-125-150-200	1,12	335L(LI)(LE)050 □□□ *
76,5	50	60	35	065-075-100-125-150-200	1,16	335L(LI)(LE)060 □□□ *
92,5	50	76	35	065-075-100-125-150-200	1,22	335L(LI)(LE)076 □□□ *
119,5	50	103	35	065-075-100-125-150-200	1,32	335L(LI)(LE)103 □□□ *
141,5	50	125	35	065-075-100-125-150-200	1,40	335L(LI)(LE)125 □□□ *
166,5	50	150	35	065-075-100-125-150-200	1,50	335L(LI)(LE)150 □□□ *

\*Completare il codice inserendo il valore del raggio (R): Es. 335L(LI)(LE)040 □ □ □ □



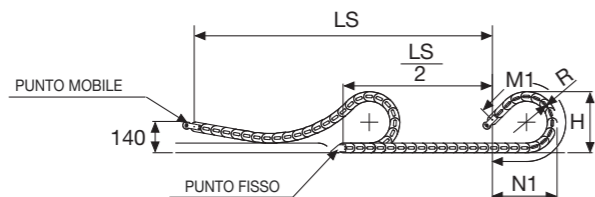
R	H	N	M	N1	M1
mm	mm	mm	mm	mm	mm
065	180	169	310	220	465
075	200	179	340	260	560
100	250	204	420	350	790
125	300	229	500	445	1025
150	350	254	580	540	1260
200	450	304	735	730	1725

La lunghezza della catena (L) corrisponde a metà corsa ( $\frac{LS}{2}$ ) più la lunghezza dell'arco (M) o (M1)

$$L = \frac{LS}{2} + M \text{ o } M1$$

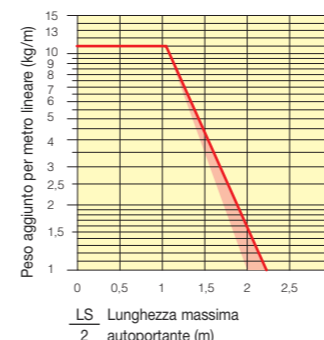
Per applicazioni sliding, le caratteristiche tecniche possono variare a seconda del peso aggiunto, frequenza e ambiente di lavoro.

**VERSIONE SLIDING**  
Da ordinare con set  
■ attacchi basculanti

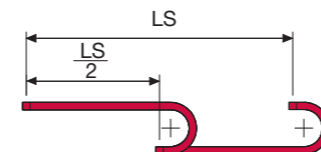


### Diagramma di autoportanza

Lunghezza massima autoportante ( $\frac{LS}{2}$ ) in relazione al peso dei cavi e dei tubi contenuti per metro lineare.



LS Lunghezza massima autoportante (m)



La zona evidenziata in rosso nell'area del diagramma tiene conto della diversità di peso tra le varie larghezze di catena.

Per applicazioni con  $\frac{LS}{2}$  e pesi non compresi nell'area del diagramma di autoportanza, verificare l'eventuale uso di rulli di sostegno (vedi pag. 30).

### Attacchi terminali

Il Kit degli attacchi permette il fissaggio delle due estremità della catena all'impianto.

A richiesta è disponibile completo di pettini fissacavo.

### Versione in nylon

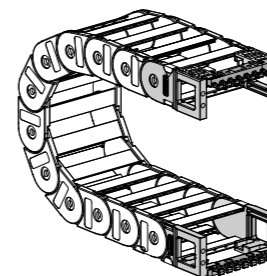
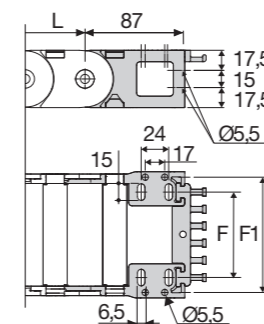


Fig. A  
Fissaggio della catena frontale, esterno/interno raggio. (Fig A)



Catena tipo	F mm	F1 mm
335L...040	25	51
335L...050	35	61
335L...060	45	71
335L...076	61	87
335L...103	88	114
335L...125	110	136
335L...150	135	161

### Codici attacchi terminali in nylon

Catena tipo	Kit attacchi
335	AN335L□□□*KM□□*

Catena tipo	Kit attacchi
335	AN335L□□□*K

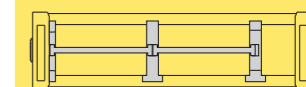
Pettine fissacavo	Codice
Sfuso	PFN335□□□*

\* Larghezza interna (C)

\*\* 1=Pos.1; 2=Pos.2; 3=Pos.3

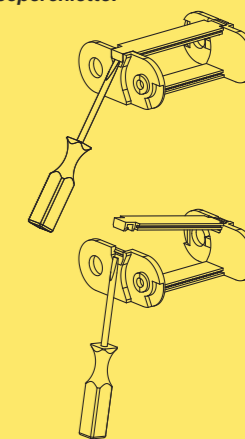
### Serie Light

## 335L 335LI 335LE Catena portacavi in nylon



Separazione orizzontale  
Per la scelta dei separatori  
vedi pag. 196

### Modalità di apertura coperchietto.



Disponibile anche per corse lunghe. Per la scelta della canalina guida di scorrimento vedi pag. 54

Per ulteriori informazioni consultare l'ufficio tecnico Brevetti Stendalto

### 335L Non apribile



### 335LI Apribile sull'interno raggio



### 335LE Apribile sull'esterno raggio

